

# Protection

L'antivol numérique par excellence



Manuel d'utilisation



[www.protectionapp.com](http://www.protectionapp.com)  
[www.idevsw.com](http://www.idevsw.com)

# Sommaire

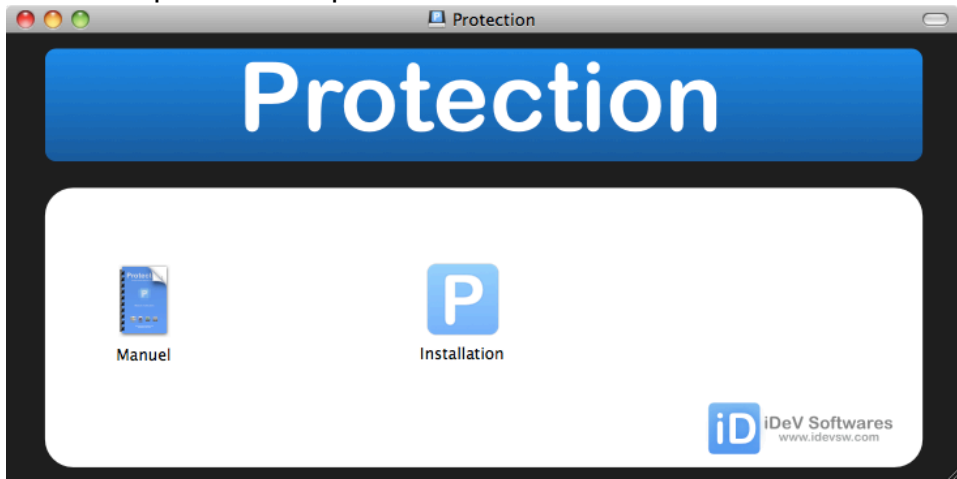
<b>Installation &amp; configuration</b>	<b>3</b>
Téléchargement & ouverture (Mac)	3
Téléchargement & ouverture (Windows)	3
Vous avez un CD ou un ticket iDeV	4
Vous avez téléchargé Protection	5
Panneau de choix de compte	6
<b>Console d'administration</b>	<b>7</b>
La barre de navigation	7
Section «Mes ordinateurs»	7
Section «Licences»	8
Section «Mes informations»	8
<b>Gestion des licences</b>	<b>9</b>
Achat de licence	9
Activation d'une licence sur un ordinateur	9
Créditer le compte avec un code de licence	10
<b>Obtenir de l'aide</b>	<b>11</b>

*Dernière révision du 2 nombre 2009.  
Protection 1.5*

# Installation & configuration

## Téléchargement & ouverture de l'image disque (Mac)

Lorsque vous téléchargez le logiciel Protection depuis le site iDeV Softwares (ou ProtectionApp), vous obtenez une image disque «Protection.dmg». Si ce fichier ne s'ouvre pas automatiquement, double-cliquez dessus pour l'ouvrir.



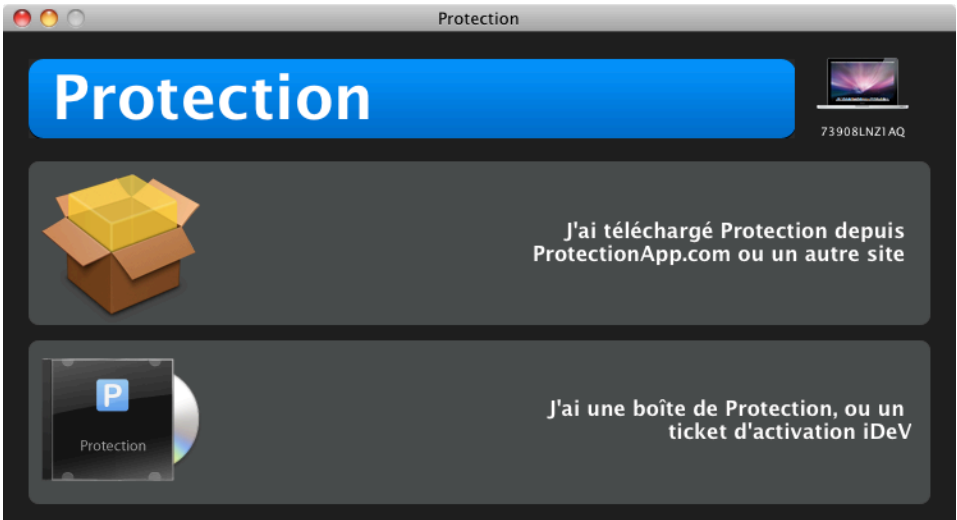
*NB : Lorsque vous insérez le CD de Protection, une fenêtre semblable s'affiche.*

## Téléchargement & ouverture (Windows)

Lorsque vous téléchargez le logiciel Protection depuis le site iDeV Softwares (ou ProtectionApp), vous obtenez un fichier «ProtectionInstall.zip». Ouvrez ce fichier. Vous trouvez à l'intérieur un fichier «Protection Install.exe». Lancez cet exécutable. Il vous sera présenté une fenêtre, telle que décrite dans la section suivante.

*À l'attention des utilisateurs Windows : Les captures d'écran de ce manuel d'utilisation ont été réalisées sur un Macintosh, équipé de Mac OS X Snow Leopard (10.6). Ceci peut faire différer légèrement les graphismes, cependant les versions Windows et Macintosh sont identiques du point de vue de la configuration. Toutes les étapes décrites avec des captures d'écran Macintosh peuvent donc être exécutées sur Windows, sauf précision contraire.*

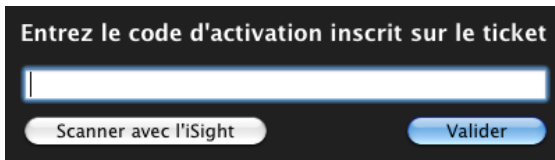
*Il vous est alors présenté une fenêtre semblable à celle-ci*



Choisissez «J'ai téléchargé Protection depuis ProtectionApp.com ou un autre site» si vous n'avez aucun support physique pour Protection (tels qu'un CD, ou un ticket d'activation physique). Sinon, choisissez l'autre option.

### **Vous avez un CD, ou un ticket d'activation iDeV**

Il vous est demandé d'entrer votre code d'activation. Il se trouve dans la boîte contenant Protection ou un ticket portant le logo iDeV.



Vous pouvez, si vous le souhaitez, scanner le code-barre d'activation. Cela permet de gagner du temps (et c'est souvent plus drôle !). Validez cette option et présentez le ticket devant la caméra, de telle sorte que les lignes rouges soient sur le code barre. Lorsqu'un code barre est reconnu, les lignes deviennent vertes, un son se produit et la fenêtre se ferme automatiquement.



Le logiciel vous demande en suite de confirmer l'activation de la licence et vous passez à l'étape suivante.

Le logiciel vous conduit ensuite au panneau «Choix du compte».

*Pour plus d'informations sur ce panneau, reportez-vous à la section «Choix du compte» de ce manuel d'utilisation.*

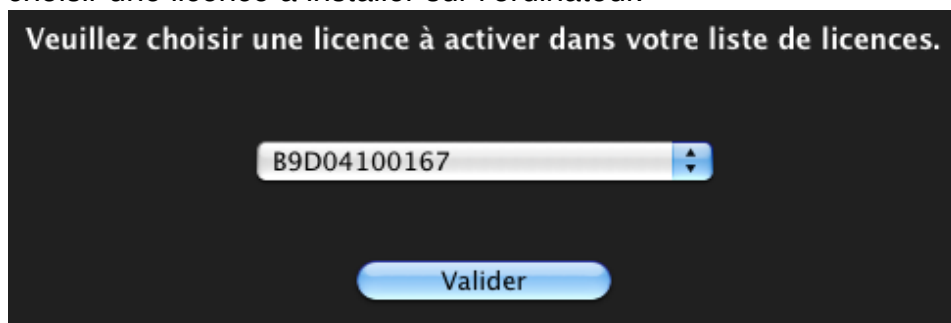
### **Vous avez téléchargé Protection, et vous n'avez pas d'accompagnement «physique»**

Le logiciel vous conduit au panneau «Choix du compte».

*Pour plus d'informations sur ce panneau, reportez-vous à la section «Choix du compte» de ce manuel d'utilisation.*

Dans le cas où vous avez des licences déjà activées sur votre compte.

Si vous avez des licences activées sur votre compte, vous **devez** choisir une licence à installer sur l'ordinateur.



Dans le cas où vous n'avez pas de licence activée sur votre compte.

Vous serez mené au panneau de finalisation en mode «démonstration».

## **Panneau de choix de compte**

### **Vous n'avez pas de compte Protection :**

Remplissez le formulaire afin de créer un compte Protection. Ce compte vous servira plus tard à installer d'autres ordinateurs, à vous connecter sur la console d'administration, ou d'enregistrer vos licences.



Création d'un compte

Email

Mot de passe

Tel.

Adresse

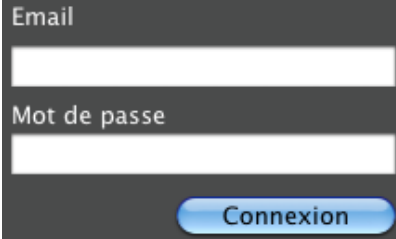
CP / Ville

Autre email

Valider

### **Vous avez un compte Protection**

Dans ce cas, choisissez l'option appropriée et connectez-vous :



Email

Mot de passe

Connexion

## **Installation du logiciel**

Une fois configuré, Protection s'installe automatiquement sur votre ordinateur. Veuillez patienter pendant cette opération, un message vous sera présenté une fois le logiciel installé.

# Console d'administration

La console d'administration vous permet de gérer vos ordinateurs protégés par Protection, vos licences ainsi que vos coordonnées de contact. Son utilisation est très simple, mais il est important de bien comprendre son fonctionnement, afin notamment d'agir rapidement en cas de vol d'un ordinateur.

## La barre de navigation

La barre de navigation, située en dessous du titre de la page vous permet de naviguer dans la console d'administration.

[Accueil](#) [Mes ordinateurs](#) [Mes informations](#) [Licences](#)

Afin de naviguer parmi les menus disponibles, cliquez simplement sur un titre. Vous serez alors amené au panneau correspondant.

## Section «Mes ordinateurs»

La section «Mes ordinateurs» est un récapitulatif basique de tous les ordinateurs que vous avez enregistré sur le serveur Protection, et indique l'état de leur licence. Ceci vous permet de retrouver leur numéro de série en cas de vol, pour le déclarer plus rapidement.

### MacBook Unibody iDeV (Numéro de série 73908LNZ1AQ)

Installé le : 02/11/09

Licence : Non installée

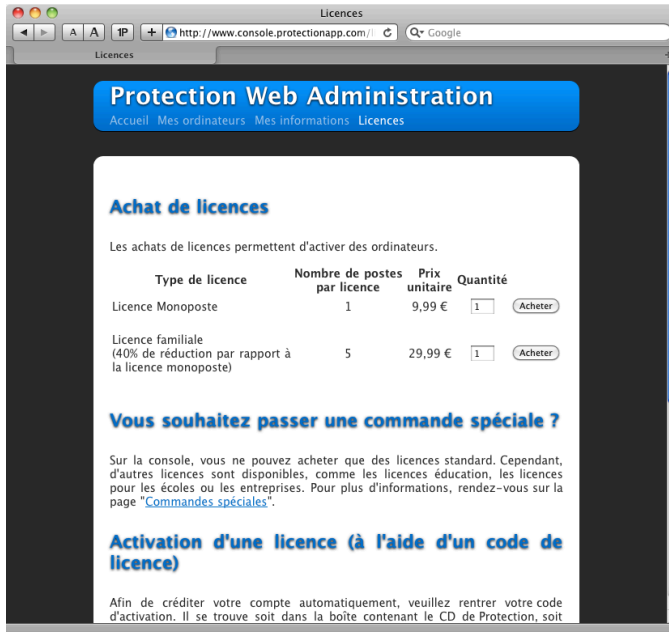
Dernière connexion au serveur Protection : 02/11/09 19:00

[Activer une licence](#)

[Déclarer MacBook Unibody iDeV comme ordinateur volé.](#)



## Section «Licences»



Cette section permet d'acheter des licences supplémentaires. Elle est décrite dans le chapitre «Gestion des licences», plus loin dans ce manuel.

## Section «Mes informations»



Cette section vous permet de modifier les informations concernant votre compte. Ceci permet de vous contacter rapidement en cas de vol.

# Gestion des licences

## Achat de licence

Il n'existe pas de mode gratuit pour Protection. Ainsi, vous devez acheter une licence. La licence est valable pour un ordinateur, toutes les mises à jour sont incluses à vie pour cet ordinateur.

Les licences sont liées à un ordinateur et ne sont pas transférables.

Les licences sont gérées depuis la console d'administration, où vous choisissez d'activer une licence pour tel ou tel ordinateur.

Pour ajouter une licence à votre compte, rendez-vous dans la section «Mes licences».

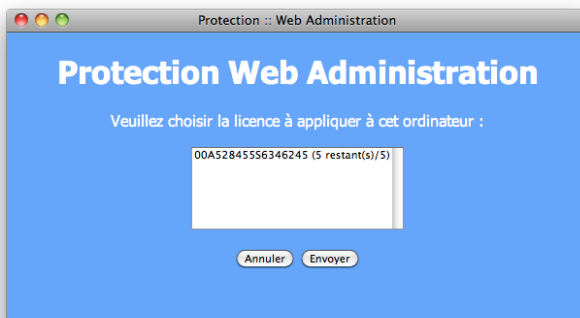
Remplissez alors le bon de commande et continuez vers le site PayPal. Après paiement, vous reviendrez à la console d'administration.

## Activation d'une licence sur un ordinateur

Rendez-vous dans la section «Mes ordinateurs» de la console d'administration. Et cliquez, en face de l'ordinateur correspondant sur ce bouton :

Activer une licence

Une fenêtre récapitulant toutes les licences disponibles pour votre compte s'affiche alors :



Cliquez ensuite sur la licence à activer. La licence porte le nom de la transaction PayPal, ou un nom spécial correspondant à l'achat. Il vous est aussi affiché le nombre de licences restantes. Il vous sera alors présenté un écran semblable à celui-ci :



### **Créditer le compte avec un code de licence**

Il se peut que vous ayez en votre possession un «code d'activation» pour Protection. Ceci arrive notamment avec les versions CD, les achats en volume, les achats éducation, etc.

Dans ce cas, il faut lier ce code à votre compte Protection.

Pour cela, rendez-vous dans la section «Licences», cherchez en bas de la page ce formulaire :

### **Activation d'une licence (à l'aide d'un code de licence)**

Afin de créditer votre compte automatiquement, veuillez rentrer votre code d'activation. Il se trouve soit dans la boîte contenant le CD de Protection, soit dans l'invitation ou sur le certificat d'authenticité du logiciel. ATTENTION ! Si vous avez payé par PayPal, votre licence est déjà activée sur votre compte – inutile de la réactiver ici. Rendez-vous dans la section "Mes ordinateurs" pour la lier à un ordinateur.

Saisissez ensuite votre code d'activation de licence. Un message vous confirme alors l'activation et vous précise le nombre de licences activées. Retournez à votre compte, et suivez la procédure d'activation de licence normale.

# Obtenir de l'aide

iDeV Softwares met tout en œuvre pour simplifier l'utilisation de Protection. Dans le cas où vous nécessiteriez la moindre assistance technique, n'hésitez pas à vous rendre sur :

<http://help.protectionapp.com>

Vous y découvrirez des ressources d'aides supplémentaires.

Si toutefois vous ne trouviez pas l'aide appropriée, nous vous invitons à nous contacter :

- Par téléphone : 09 72 12 45 88
- Par email : [contact@idevsw.com](mailto:contact@idevsw.com)